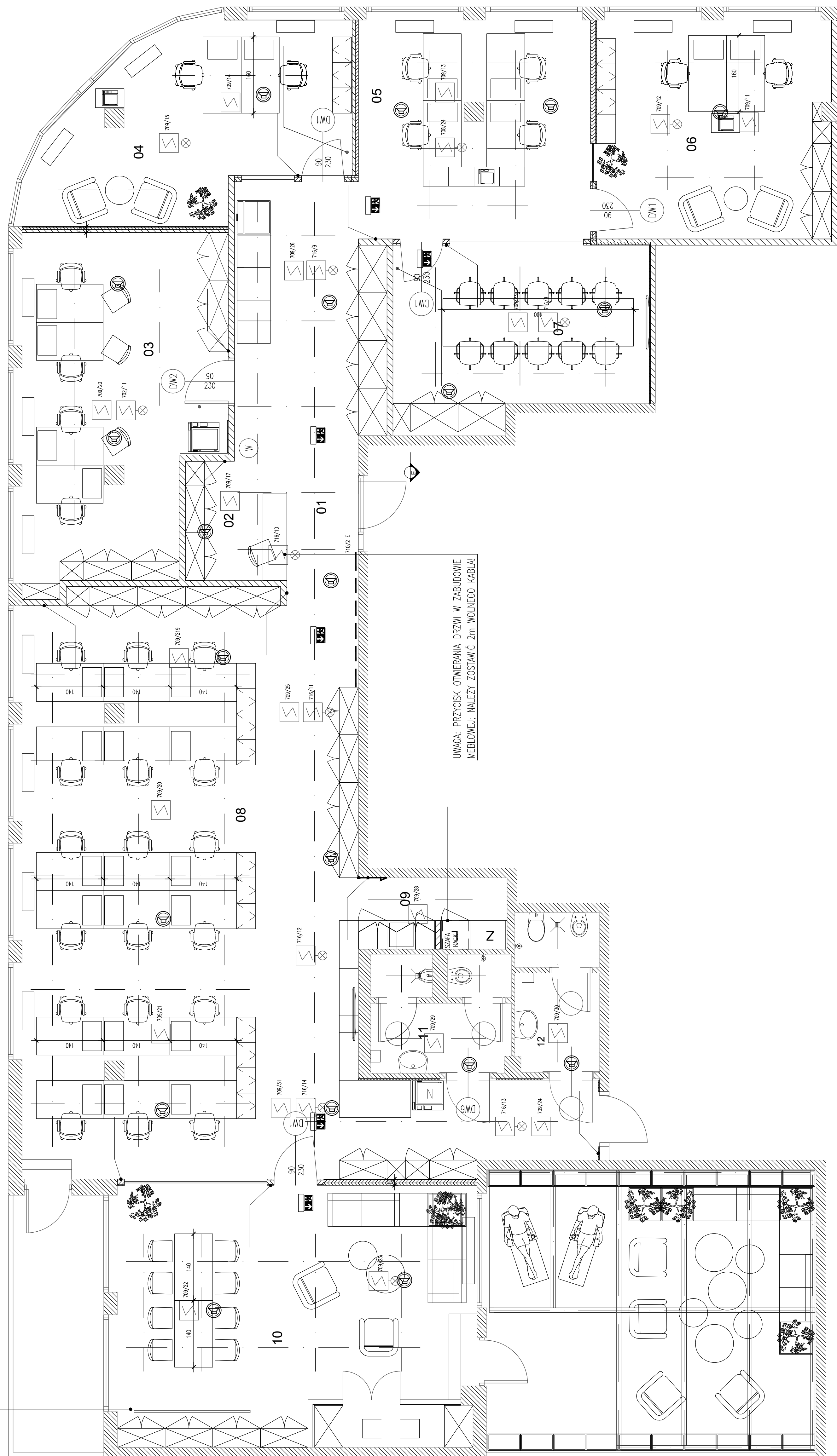


ZASILANIE EKRANU – WYPUST SUFITOWY;
POZOSTAWIĆ OK. 1,5m ZAPASU PRZEWODU!



LEGENDA:	
	Głośnik sufitowy
	Czujka dymu optyczna
	Czujka dymu optyczna ze wskaźnikiem zoddziałania
	ROP

- UWAGI:
1. Przewody montować na uchwyłach certyfikowanych.
 2. Po zakończeniu montażu, uruchomieniu i sprawdzeniu poprawności działania systemu DSO, nanieść na wszystkich głośnikach poprawne oznaczenia, w uzgodnieniu z administratorem budynku.
 3. Po zakończeniu montażu, uruchomieniu i sprawdzeniu poprawności działania systemu SSP, nanieść na wszystkich podzespołach (czujka dymu, ROP) poprawne oznaczenia, w uzgodnieniu z administratorem budynku.

Biuro projektowe: <small>Projektowanie instalacji elektroenergetycznych, teletechnicznych i poborowych</small> ul. P. Michałowskiego 30, 02-438 Warszawa mail: mmgprojekt@wp.pl	Investor: mFinanse S.A. 90-119 Łódź ul. Jana Kilińskiego 74
--	---

Obiekt:
LOKAL M FINANSE, ul. Skoruki 7, Warszawa

Projektował: mgr inż. Marek Gawęda nr upr. KNP 9366/2010	Podpis:	Rysunek: Instalacje elektryczne DSO, SSP Rzut - lokal biurowy
Opracował:	Podpis:	

Sprawdził: mgr inż. Zbigniew Winiarek nr upr. We 379/01	Podpis:	Data: listopad 2018	Brzoza: Elektryczna	Nr rys.: E-02
		Skala: 1:50	Faza: Projekt Wykonawczy	