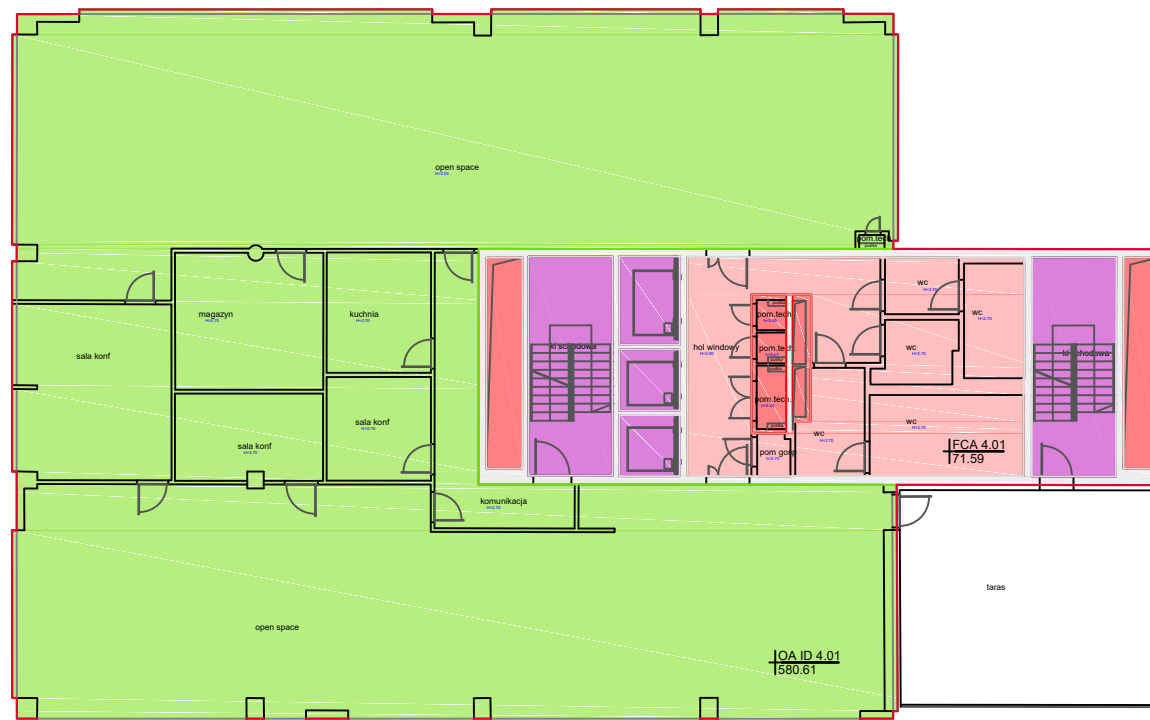
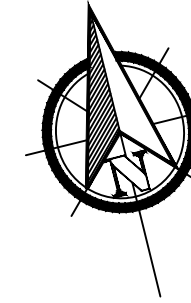


CUBE Office Park BUDYNEK B POZIOM / LEVEL 4



PRAWA AUTORSKIE DOTYCZĄCE NINIEJSZEGO OPRACOWANIA PRZYSŁUCHUJĄ PKIG SP. Z O.O. I SA OBJEKTEM USTAWY O PRAWIE AUTORSKIM I PRAWACH POKREWNYCH Z DNIA 4 LUTEGO 1994. PRZEDSTAWIONY PROJEKT NIE MOŻE BYĆ POWIELANY, MODYFIKOWANY, WYKORZYSTYWANY W CAŁOŚCI LUB W CZĘŚCI BEZ PISEMNEJ AUTORYZACJI PKIG SP. Z O.O.

POMIAR POWIERZCHNI NA ZLECENIE KLIENTA - BUDYNEK BIUROWY -	MEASUREMENTS ON A CLIENT'S BEHALF - OFFICE BUILDING -																																																			
<i>CUBE Office Park BUDYNEK B, POZIOM / LEVEL 4 ul. Jana Pałubickiego; 80-175 Gdańsk</i>																																																				
<p><i>Dokumentacja została skompletowana na podstawie bezpośredniego pomiaru wykonanego certyfikowanymi instrumentami firmy Leica. Documentation was based on direct measurements made with Leica's certified instruments.</i></p> <p style="text-align: center;"><i>Pomiary oraz obliczenia zostały wykonane w oparciu o standard: TEGOVA, 2016 r. Measurements and calculations are based on standard: TEGOVA, 2016 r.</i></p>																																																				
POMIAR / MEASUREMENTS: Jakub Murawski OPRACOWANIE / ELABORATION: Anna Milewska SPRAWDZENIE / VERIFICATION: Łukasz Kacprzak nr upr. 21302																																																				
WYKONAWCA / COMPANY: <div style="display: flex; justify-content: space-between; align-items: flex-start;"> <div> <p>PKIG Sp. z o. o. ul. Filipinki 10a 02-207 Warszawa tel. +48 660 681 828</p> </div> <div style="text-align: right;">  <p><small>www.pkig.pl www.powierzchnie.pkig.pl biuro@pkig.pl</small></p> </div> </div>																																																				
SKALA / SCALE 1:250	DATA / DATE 22.06.2020																																																			
REWIZJA/REVISION 01	AKTUALIZACJA/UPDATE ---																																																			
WYKAZ POMIERZONYCH POWIERZCHNI SUMMARY OF AREAS																																																				
<table border="1" style="width: 100%; border-collapse: collapse;"> <thead> <tr> <th style="width: 5%;"></th> <th style="width: 75%;">TYP POWIERZCHNI Surface Type</th> <th style="width: 20%;">POLE POW. [m²] Surface Area</th> </tr> </thead> <tbody> <tr> <td style="text-align: center;">□</td> <td>Powierzchnia wewnętrzna brutto (IFA) <i>Internal Floor Area</i></td> <td style="text-align: center;">757.88</td> </tr> <tr> <td style="text-align: center;">□</td> <td>Powierzchnie komunikacyjne (CA) <i>Area of Communication</i> wylączona z obliczeń</td> <td style="text-align: center;">54.13</td> </tr> <tr> <td style="text-align: center;">□</td> <td>Powierzchnie techniczne (TA) <i>Technical Area</i> wylączona z obliczeń</td> <td style="text-align: center;">24.31</td> </tr> <tr> <td style="text-align: center;">□</td> <td>Powierzchnia konstrukcji wewnętrznej (ICA) <i>Internal Construction Area</i> wylączona z obliczeń</td> <td style="text-align: center;">27.24</td> </tr> <tr> <td style="text-align: center;">□</td> <td>Powierzchnie Parkingu (P) <i>Parking</i> wylączona z obliczeń</td> <td style="text-align: center;">-</td> </tr> <tr> <td style="text-align: center;">□</td> <td>Powierzchnia wspólna budynkowa (CA) <i>Building Common Area</i> włączona do obliczeń</td> <td style="text-align: center;">-</td> </tr> <tr> <td style="text-align: center;">□</td> <td>Powierzchnia wspólna piętrowa (CA) <i>Floor Common Area</i> włączona do obliczeń</td> <td style="text-align: center;">71.59</td> </tr> <tr> <td style="text-align: center;">□</td> <td>Powierzchnia techniczna (TA) <i>Technical Area</i> włączona do obliczeń</td> <td style="text-align: center;">-</td> </tr> <tr> <td style="text-align: center;">□</td> <td>Powierzchnia najemcy (OA) <i>Occupant Area ID 4.01</i> włączona do obliczeń</td> <td style="text-align: center;">580.61</td> </tr> <tr> <td style="text-align: center;">□</td> <td>Powierzchnia najemcy (OA) <i>Occupant Area ID 4.02</i> włączona do obliczeń</td> <td style="text-align: center;">-</td> </tr> <tr> <td style="text-align: center;">□</td> <td>Powierzchnia najemcy (OA) <i>Occupant Area ID 4.03</i> włączona do obliczeń</td> <td style="text-align: center;">-</td> </tr> <tr> <td style="text-align: center;">□</td> <td>Powierzchnia najemcy (OA) <i>Occupant Area ID 4.04</i> włączona do obliczeń</td> <td style="text-align: center;">-</td> </tr> <tr> <td style="text-align: center;">□</td> <td>Powierzchnia najemcy (OA) <i>Occupant Area ID 4.05</i> włączona do obliczeń</td> <td style="text-align: center;">-</td> </tr> <tr> <td style="text-align: center;">□</td> <td>Pustka/Void <i>wylączona z obliczeń</i></td> <td style="text-align: center;">-</td> </tr> <tr> <td style="text-align: center;">□</td> <td>Powierzchnia wyłączona z opracowania (EA) <i>Excluded Area</i> wylączona z obliczeń</td> <td style="text-align: center;">-</td> </tr> <tr> <td colspan="2" style="text-align: center;">Powierzchnia netto kondygnacji (NFA) <i>Net Floor Area</i></td> <td style="text-align: center;">652.20</td> </tr> </tbody> </table>			TYP POWIERZCHNI Surface Type	POLE POW. [m ²] Surface Area	□	Powierzchnia wewnętrzna brutto (IFA) <i>Internal Floor Area</i>	757.88	□	Powierzchnie komunikacyjne (CA) <i>Area of Communication</i> wylączona z obliczeń	54.13	□	Powierzchnie techniczne (TA) <i>Technical Area</i> wylączona z obliczeń	24.31	□	Powierzchnia konstrukcji wewnętrznej (ICA) <i>Internal Construction Area</i> wylączona z obliczeń	27.24	□	Powierzchnie Parkingu (P) <i>Parking</i> wylączona z obliczeń	-	□	Powierzchnia wspólna budynkowa (CA) <i>Building Common Area</i> włączona do obliczeń	-	□	Powierzchnia wspólna piętrowa (CA) <i>Floor Common Area</i> włączona do obliczeń	71.59	□	Powierzchnia techniczna (TA) <i>Technical Area</i> włączona do obliczeń	-	□	Powierzchnia najemcy (OA) <i>Occupant Area ID 4.01</i> włączona do obliczeń	580.61	□	Powierzchnia najemcy (OA) <i>Occupant Area ID 4.02</i> włączona do obliczeń	-	□	Powierzchnia najemcy (OA) <i>Occupant Area ID 4.03</i> włączona do obliczeń	-	□	Powierzchnia najemcy (OA) <i>Occupant Area ID 4.04</i> włączona do obliczeń	-	□	Powierzchnia najemcy (OA) <i>Occupant Area ID 4.05</i> włączona do obliczeń	-	□	Pustka/Void <i>wylączona z obliczeń</i>	-	□	Powierzchnia wyłączona z opracowania (EA) <i>Excluded Area</i> wylączona z obliczeń	-	Powierzchnia netto kondygnacji (NFA) <i>Net Floor Area</i>		652.20
	TYP POWIERZCHNI Surface Type	POLE POW. [m ²] Surface Area																																																		
□	Powierzchnia wewnętrzna brutto (IFA) <i>Internal Floor Area</i>	757.88																																																		
□	Powierzchnie komunikacyjne (CA) <i>Area of Communication</i> wylączona z obliczeń	54.13																																																		
□	Powierzchnie techniczne (TA) <i>Technical Area</i> wylączona z obliczeń	24.31																																																		
□	Powierzchnia konstrukcji wewnętrznej (ICA) <i>Internal Construction Area</i> wylączona z obliczeń	27.24																																																		
□	Powierzchnie Parkingu (P) <i>Parking</i> wylączona z obliczeń	-																																																		
□	Powierzchnia wspólna budynkowa (CA) <i>Building Common Area</i> włączona do obliczeń	-																																																		
□	Powierzchnia wspólna piętrowa (CA) <i>Floor Common Area</i> włączona do obliczeń	71.59																																																		
□	Powierzchnia techniczna (TA) <i>Technical Area</i> włączona do obliczeń	-																																																		
□	Powierzchnia najemcy (OA) <i>Occupant Area ID 4.01</i> włączona do obliczeń	580.61																																																		
□	Powierzchnia najemcy (OA) <i>Occupant Area ID 4.02</i> włączona do obliczeń	-																																																		
□	Powierzchnia najemcy (OA) <i>Occupant Area ID 4.03</i> włączona do obliczeń	-																																																		
□	Powierzchnia najemcy (OA) <i>Occupant Area ID 4.04</i> włączona do obliczeń	-																																																		
□	Powierzchnia najemcy (OA) <i>Occupant Area ID 4.05</i> włączona do obliczeń	-																																																		
□	Pustka/Void <i>wylączona z obliczeń</i>	-																																																		
□	Powierzchnia wyłączona z opracowania (EA) <i>Excluded Area</i> wylączona z obliczeń	-																																																		
Powierzchnia netto kondygnacji (NFA) <i>Net Floor Area</i>		652.20																																																		

DOKUMENTACJA ZOSTAŁA SPORZĄDZONA DO CELÓW NAJMU
DOCUMENTATION HAS BEEN PREPARED FOR PURPOSES OF TENANCY

*Obrys zewnętrzny nie podlegał pomiarowi - wkreślono orientacyjnie
Modyfikacje zostały szczegółowo opisane w sprawozdaniu, które stanowi integralną część dokumentacji.*

Modification was directly written in report which is integral part of the documentation