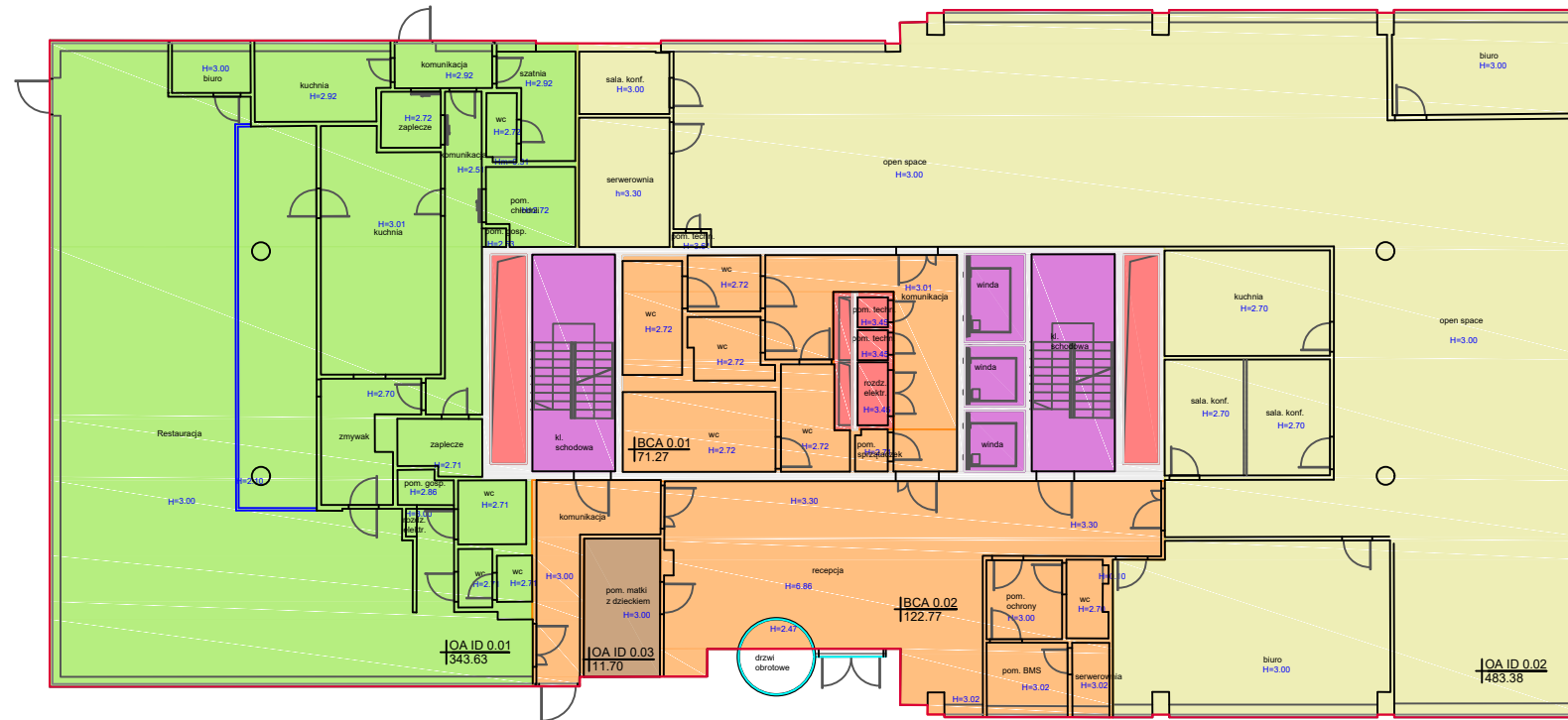
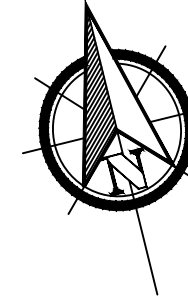



# CUBE Office Park BUDYNEK A POZIOM / LEVEL 0



PRAWA AUTORSKIE DOTYCZĄCE NINIEJSZEGO OPRACOWANIA PRZYSŁUCHUJĄ PKIG SP. Z O.O. I SA OBIEKTEM USTAWY O PRAWIE AUTORSKIM I PRAWACH POKREWNYCH Z DNIA 4 LUTEGO 1994. PRZEDSTAWIONY PROJEKT NIE MOŻE BYĆ POWIELANY, MODYFIKOWANY, WYKORZYSTYWANY W CAŁOŚCI LUB W CZĘŚCI BEZ PISEMNEJ AUTORYZACJI PKIG SP. Z O.O.

DOKUMENTACJA ZOSTAŁA SPORZĄDZONA DO CELÓW NAJMU  
DOCUMENTATION HAS BEEN PREPARED FOR PURPOSES OF TENANCY  
Obrys zewnętrzny nie podlegał pomiarowi - określono orientacyjnie  
Outer contour of the building was not measured directly  
Modyfikacje zostały szczegółowo opisane w sprawozdaniu, które stanowi integralną część dokumentacji.  
Modifications were directly written in report which is integral part of the documentation

POMIAR POWIERZCHNI NA ZLECENIE KLIENTA - BUDYNEK BIUROWY -	MEASUREMENTS ON A CLIENT'S BEHALF - OFFICE BUILDING -
<b>CUBE Office Park BUDYNEK A, POZIOM / LEVEL 0 ul. Jana Pałubickiego; 80-175 Gdańsk</b>	
<p><i>Dokumentacja została skompletowana na podstawie bezpośredniego pomiaru wykonanego certyfikowanymi instrumentami firmy Leica. Documentation was based on direct measurements made with Leica's certified instruments.</i></p> <p style="text-align: center;"><i>Pomiary oraz obliczenia zostały wykonane w oparciu o standard: TEGOVA, 2016 r. Measurements and calculations are based on standard: TEGOVA, 2016 r.</i></p>	
POMIAR / MEASUREMENTS:	<b>Jakub Murawski</b>
OPRACOWANIE / ELABORATION:	<b>Anna Milewska</b>
SPRAWDZENIE / VERIFICATION:	<b>Łukasz Kacprzak nr upr. 21302</b>
<p><b>WYKONAWCA / COMPANY:</b></p> <p><b>PKIG Sp. z o. o.</b> ul. Filipinki 10a 02-207 Warszawa tel. +48 660 681 828</p>  <p>www.pkig.pl www.powierzchnie.pkig.pl biuro@pkig.pl</p>	
SKALA / SCALE <b>1:250</b>	DATA / DATE <b>22.06.2020</b>
REWIZJA/REVISION <b>01</b>	AKTUALIZACJA/UPDATE <b>---</b>
<b>WYKAZ POMIARZONYCH POWIERZCHNI SUMMARY OF AREAS</b>	
TYP POWIERZCHNI Surface Type	POLE POW. [m <sup>2</sup> ] Surface Area
Powierzchnia wewnętrzna brutto (IFA) Internal Floor Area	<b>1138.90</b>
Powierzchnie komunikacyjne (CA) Area of Communication wylączona z obliczeń	<b>53.88</b>
Powierzchnie techniczne (TA) Technical Area wylączona z obliczeń	<b>24.77</b>
Powierzchnia konstrukcji wewnętrznej (ICA) Internal Construction Area wylączona z obliczeń	<b>27.50</b>
Powierzchnie Parkingu (P) Parking wylączona z obliczeń	<b>-</b>
Powierzchnia wspólna budynkowa (CA) Building Common Area włączona do obliczeń	<b>194.04</b>
Powierzchnia wspólna piętrowa (CA) Floor Common Area włączona do obliczeń	<b>-</b>
Powierzchnia techniczna (TA) Technical Area włączona do obliczeń	<b>-</b>
Powierzchnia najemcy (OA) Occupant Area ID 0.01 włączona do obliczeń	<b>343.63</b>
Powierzchnia najemcy (OA) Occupant Area ID 0.02 włączona do obliczeń	<b>483.38</b>
Powierzchnia najemcy (OA) Occupant Area ID 0.03 włączona do obliczeń	<b>11.70</b>
Powierzchnia najemcy (OA) Occupant Area ID 0.04 włączona do obliczeń	<b>-</b>
Powierzchnia najemcy (OA) Occupant Area ID 0.05 włączona do obliczeń	<b>-</b>
Pustka/Void wylączona z obliczeń	<b>-</b>
Powierzchnia wyłączona z opracowania (EA) Excluded Area wylączona z obliczeń	<b>-</b>
<b>Powierzchnia netto kondygnacji (NFA) Net Floor Area</b>	<b>1032.75</b>